

独立行政法人国立病院機構 看護職員募集要項

～近畿グループ採用試験（令和7年度採用）のご案内～

【近畿グループ病院】

【福井県】 敦賀医療センター、あわら病院

【滋賀県】 東近江総合医療センター、紫香楽病院

【京都府】 京都医療センター、宇多野病院、舞鶴医療センター、南京都病院

【大阪府】 大阪医療センター、近畿中央呼吸器センター、大阪刀根山医療センター
大阪南医療センター

【兵庫県】 神戸医療センター、姫路医療センター、兵庫あおの病院、兵庫中央病院

【奈良県】 奈良医療センター、やまと精神医療センター

【和歌山県】 南和歌山医療センター、和歌山病院

独立行政法人 国立病院機構

近畿グループ人事担当

独立行政法人国立病院機構 看護職員募集要項

～近畿グループ採用試験（令和7年度採用）のご案内～

独立行政法人国立病院機構近畿グループ（福井県、滋賀県、京都府、大阪府、兵庫県、奈良県、和歌山県）では、下記のとおり令和7年4月採用の看護職員（看護師・助産師）の試験を実施しますので、受験を希望される方は、下記のとおり応募ください。

1. 募集職種

看護師 助産師 診療看護師(JNP) ※診療看護師(JNP)の応募は、
4ページを参照して下さい

2. 応募資格

- ①令和7年3月に看護師または助産師の資格取得見込みの方
- ②看護師・助産師の資格を有する方

3. 採用試験について

①統一試験

近畿グループ20病院が同日に採用試験を実施します。応募方法等は、以下、「4. 応募方法」～「8. 診療看護師(JNP)の応募について」に記載のとおりです。

②各病院単位の採用試験

統一試験（4月20日（土））翌日以降は、必要に応じて、二次募集として各病院単位で採用試験を実施します。各病院の採用試験日や応募方法は近畿グループWEBサイト、および各病院WEBサイト上で公開予定ですので随時ご確認ください。

4. 統一試験への応募方法

- ①近畿グループWEBサイト（<https://kinki.hosp.go.jp>）にある「令和7年4月統一試験登録フォーム」バナーより、エントリーページの登録フォームに進んで下さい。

※バナーはWEBサイト内「採用情報」⇒「看護師・助産師」⇒「試験情報・募集要項」内にごございます。

- ②上記により登録いただいたメールアドレス宛に「MyPage」のURL、個人ID等が送信されますので、当該URLから「MyPage」にログインしてください。
※採用に関わる情報は、以後、「MyPage」上でお知らせしますので、適宜アクセスしていただき、ご確認をお願いします。

- ③統一試験の応募受付が開始されましたら、エントリーシートの登録および試験予約を「MyPage」上で行ってください。また、これと併せて下記書類を郵送ください。

※応募受付期間：1回目：令和6年3月1日（金）～4月10日（水）
2回目：令和6年6月1日（土）～7月17日（水）

【郵送する書類】

※1回目：令和6年4月10日（水）までに必着
2回目：令和6年7月17日（水）までに必着

◇看護師志望の方

- ①令和7年3月卒業見込みの方
看護学校等の成績証明書
- ②資格を有する方
看護師の免許証（写）

◇助産師志望の方

- ①令和7年3月卒業見込みの方
助産学校等の成績証明書
(※学校にて発行不可の場合はご連絡ください。)
看護師資格を有する方は、看護師免許証（写）
- ②資格を有する方
看護師および助産師の免許証（写）

■郵送方法等

- 郵送先住所等は、P.4【照会先（書類郵送先）】のとおりです。
- 提出書類の（写）はA4版でコピーして下さい。
- 提出された書類は、返却いたしませんので、予めご了承ください。
- 提出の際は、封筒の表に「看護職員応募書類在中」と朱書きしてください。

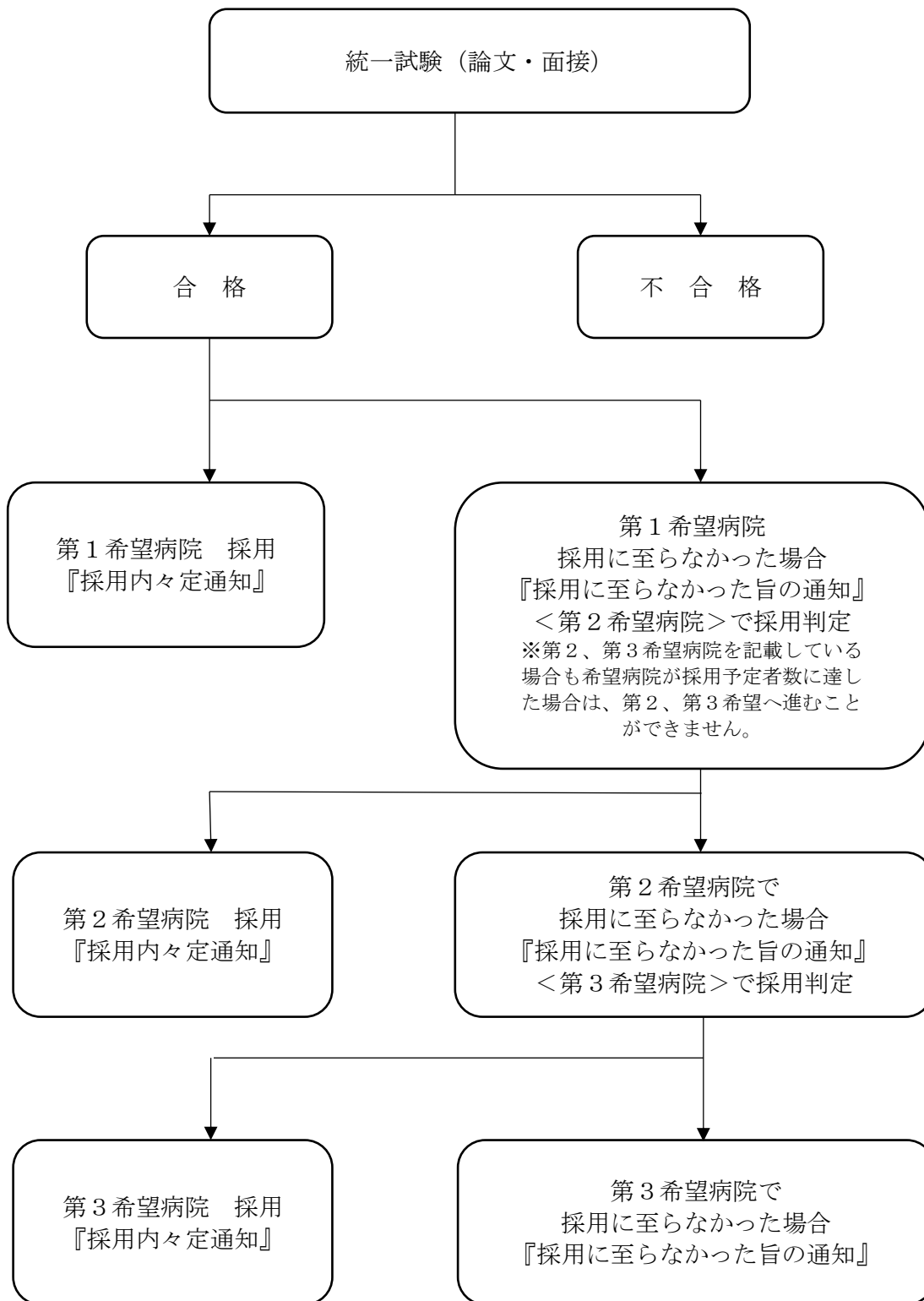
5. 試験日程等

近畿グループでは、統一試験を下表のとおり実施します。

試験日	1回目：令和6年4月20日（土） 2回目：令和6年7月28日（日）
応募期間	1回目：令和6年3月1日（金）～ <u>令和6年4月10日（水）</u> 2回目：令和6年6月1日（土）～ <u>令和6年7月17日（水）</u>
試験実施病院	近畿グループ20病院 (※2回目の統一試験について、採用予定数に達した病院は実施いたしません。)
試験会場	第1希望病院 ※エントリーシートで第3希望まで病院を選択できます。
試験内容	①論文試験（800字程度の小論文） ②面接試験
結果通知日	1回目：令和6年4月30日（火）15時 2回目：令和6年8月6日（火）15時
注)内々定通知後、近畿グループより特段の連絡がない場合は、10月1日をもって内定とします。	※試験結果は「MyPage」上でお知らせします。 ※また、書面でも上記日付で登録いただいた住所へ郵送します。

6. 統一試験のシステム

統一試験では、試験結果が評価基準に達した方を合格とし、その上で、希望病院（第3希望まで）で採用判定を行います。



※希望された病院以外に就職を希望する病院があれば、近畿グループ看護職員採用担当まで連絡してください。

7. 個人情報の取扱いについて

提出いただく個人情報については、以下の目的のために利用させていただきますので、あらかじめご承知おきください。

- ① 看護職員採用試験実施のため
- ② 受験者名簿の作成のため
- ③ 採用予定者名簿の作成のため
- ④ 近畿グループ病院での採用手続きのため
- ⑤ 採用後の人事情報管理のため
- ⑥ 採用試験実施状況資料の作成のため

個人情報につきましては、近畿グループ看護職員採用担当及び近畿グループ各病院において万全の管理をいたします。

また、上記利用目的以外の目的に利用することは一切いたしません。提出していただいた個人情報に修正の必要が生じた場合には、近畿グループ看護職員採用担当までお申し出ください。

8. 診療看護師(JNP)の応募について

診療看護師(JNP)としての採用を希望される方は、指定研修機関を修了している必要がありますので、応募前に近畿グループ看護職員採用担当までご連絡ください。

【照会先（書類郵送先）】

近畿グループ看護職員採用担当

〒540-0006 大阪府中央区法円坂2-1-14

独立行政法人国立病院機構大阪医療センター

臨床研究センター棟6階

TEL：06-4790-8388

※受付時間：月曜日～金曜日（祝日除く）9：00～17：00

採用後の人事・給与等について（国立病院機構）

1) 給与（令和5年4月1日現在につき変更となる可能性があります）

給与は、独立行政法人国立病院機構職員給与規程により支給されます。

- ・基本給 初任給 看護師 大学卒 211,200円程度
短大3卒 202,200円程度
短大2卒 194,100円程度
助産師 213,800円程度
※経験によって加算があります。

・昇給 年1回

・諸手当（条件に応じて下記の手当を加算）

夜間看護等手当・夜勤手当 二交替夜勤1回につき概ね 11,000円
三交替夜勤1回につき概ね 5,000円

診療看護師手当（月額 60,000円）

専門看護手当（月額 専門看護師5,000円、認定看護師3,000円）

救急呼出待機手当（待機1回 2,000円）

派遣手当（業務した日1日につき4,000円）

住居手当（借家に限り最高月額27,000円）

通勤手当（月額55,000円まで全額）

地域手当（都市手当 地域により支給率が異なります）

業績手当（ボーナス 年間4.2月分 支給日 6/30, 12/10）

その他 扶養手当、時間外勤務手当、特殊業務手当等給与規程に基づき支給

○新規採用者の一例

看護師	大学卒	給与総額	286,000～320,000円
看護師	短大3卒	給与総額	277,000～309,000円
助産師		給与総額	289,000～323,000円

※給与総額は、基本給及び諸手当（二交替夜勤月4回、地域手当、民間アパート家賃55,000円の場合の住居手当、通勤距離5kmの場合の通勤手当）を含む。時間外勤務手当は、別途支給。

（参考）大阪医療センター新規採用者の例（地域手当16%）

看護師	大学卒	給与総額	320,000円
看護師	短大3卒	給与総額	309,000円
助産師		給与総額	323,000円

2) 勤務時間

・4週155時間勤務（4週8休制）

・他に国民の祝日、年末年始の休日有

※勤務した場合は代休又は休日給の支給

・三交替制勤務・二交替制勤務（各病院、各病棟によって異なります）

3) 休暇

・年次休暇（有給）、リフレッシュ休暇（有給）

・特別休暇（有給）結婚、産前・産後、子の看護休暇等

・病気休暇（有給）

4) 保険、年金

・共済組合（国家公務員共済組合法）、雇用保険に加入

5) 宿舎

・宿舎有（宿舎事情は、病院により異なります）